

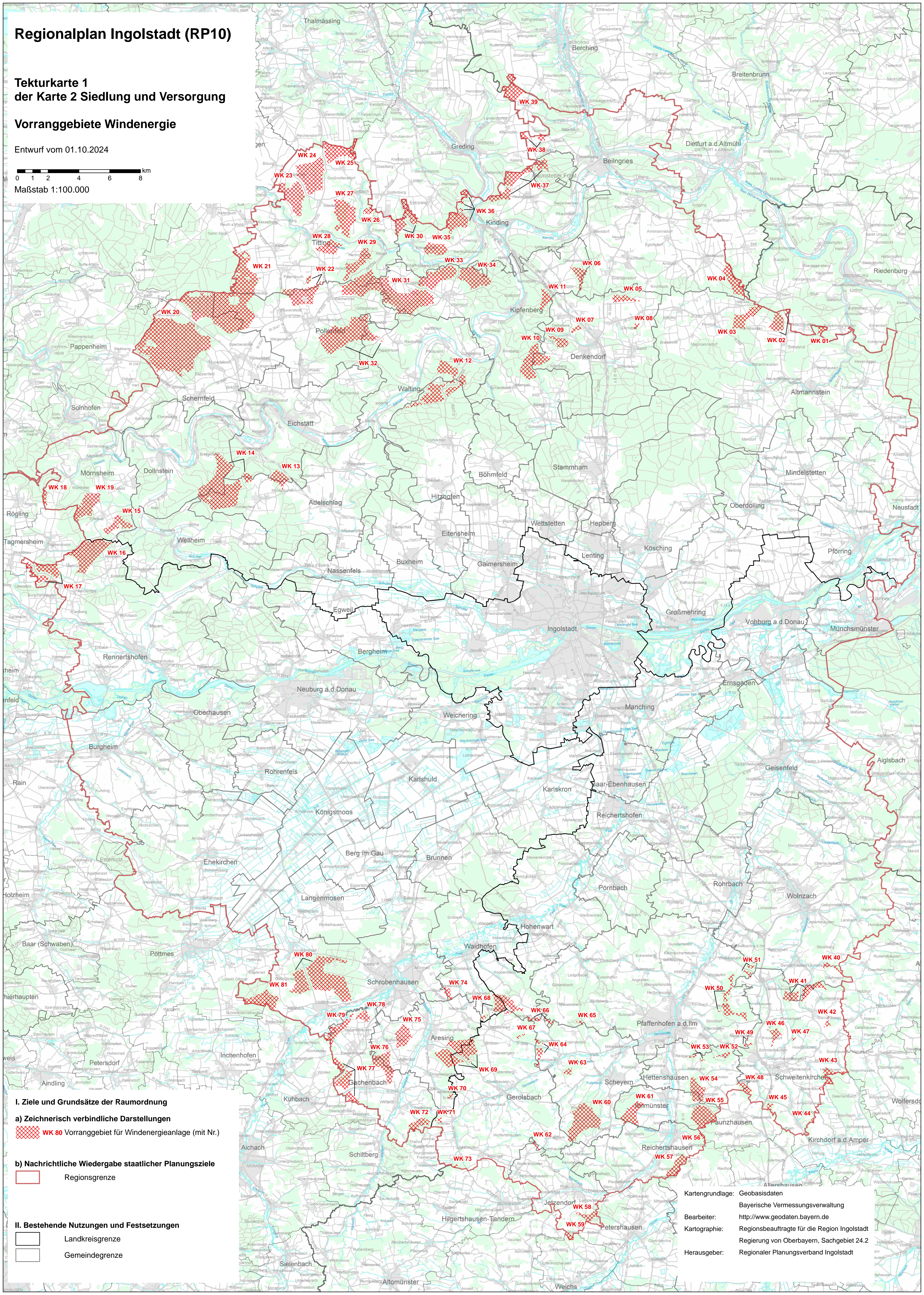
# Regionalplan Ingolstadt (RP10)

## Tekturkarte 1 der Karte 2 Siedlung und Versorgung

### Vorranggebiete Windenergie


Entwurf vom 01.10.2024

0 1 2 4 6 8 km  
Maßstab 1:100.000



#### I. Ziele und Grundsätze der Raumordnung

##### a) Zeichnerisch verbindliche Darstellungen

 WK 80 Vorranggebiet für Windenergieanlage (mit Nr.)

##### b) Nachrichtliche Wiedergabe staatlicher Planungsziele

 Regionsgrenze

#### II. Bestehende Nutzungen und Festsetzungen

 Landkreisgrenze

 Gemeindegrenze

Kartengrundlage: Geobasisdaten  
Bayerische Vermessungsverwaltung  
Bearbeiter: <http://www.geodaten.bayern.de>  
Kartographie: Regionsbeauftragte für die Region Ingolstadt  
Regierung von Oberbayern, Sachgebiet 24.2  
Herausgeber: Regionaler Planungsverband Ingolstadt