

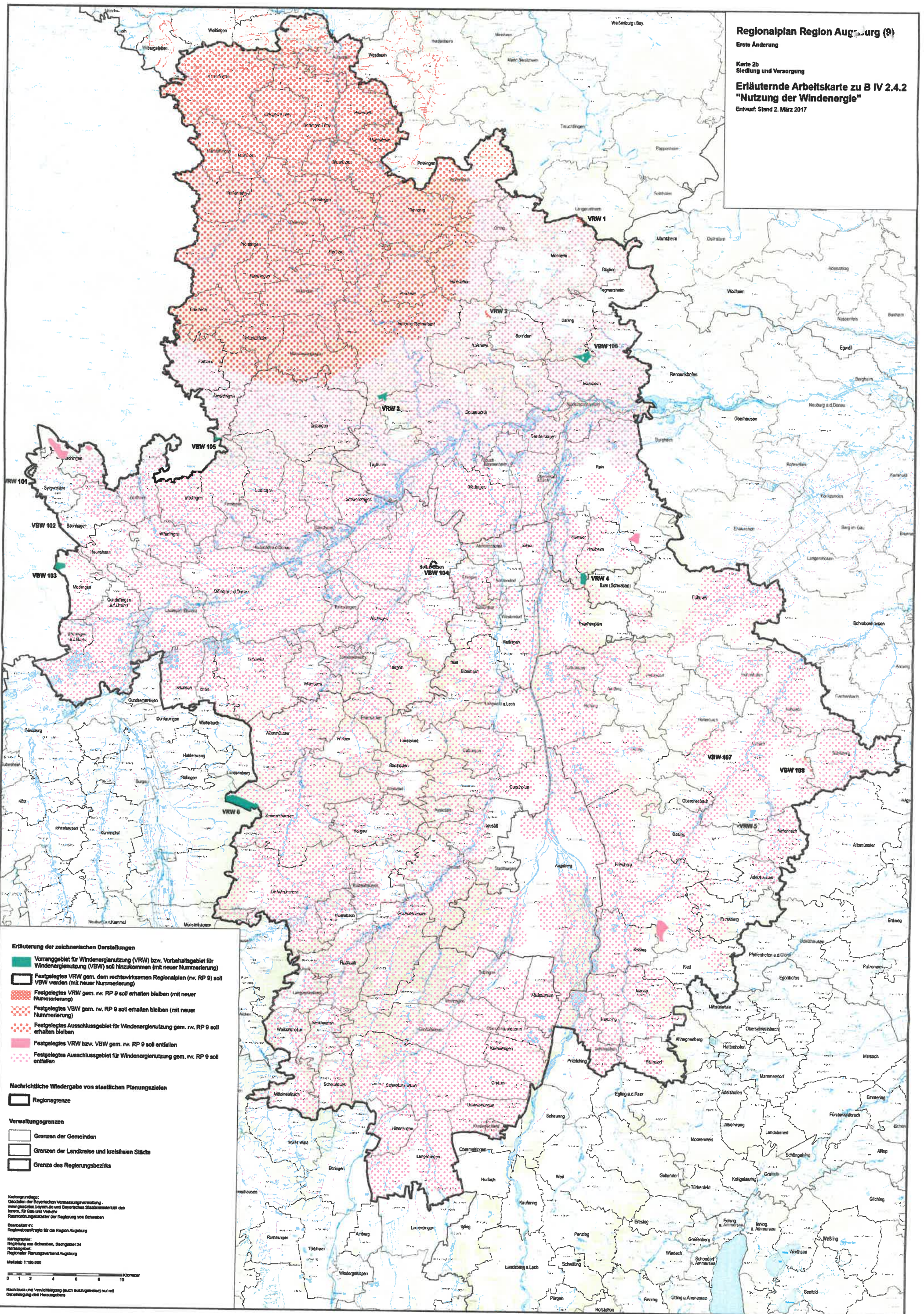
# Regionalplan Region Augsburg (9)

Erste Änderung

Karte 2b  
Siedlung und Versorgung

## Erläuternde Arbeitskarte zu B IV 2.4.2 "Nutzung der Windenergie"

Entwurf: Stand 2. März 2017



# Regionalplan Region Augsburg (9)

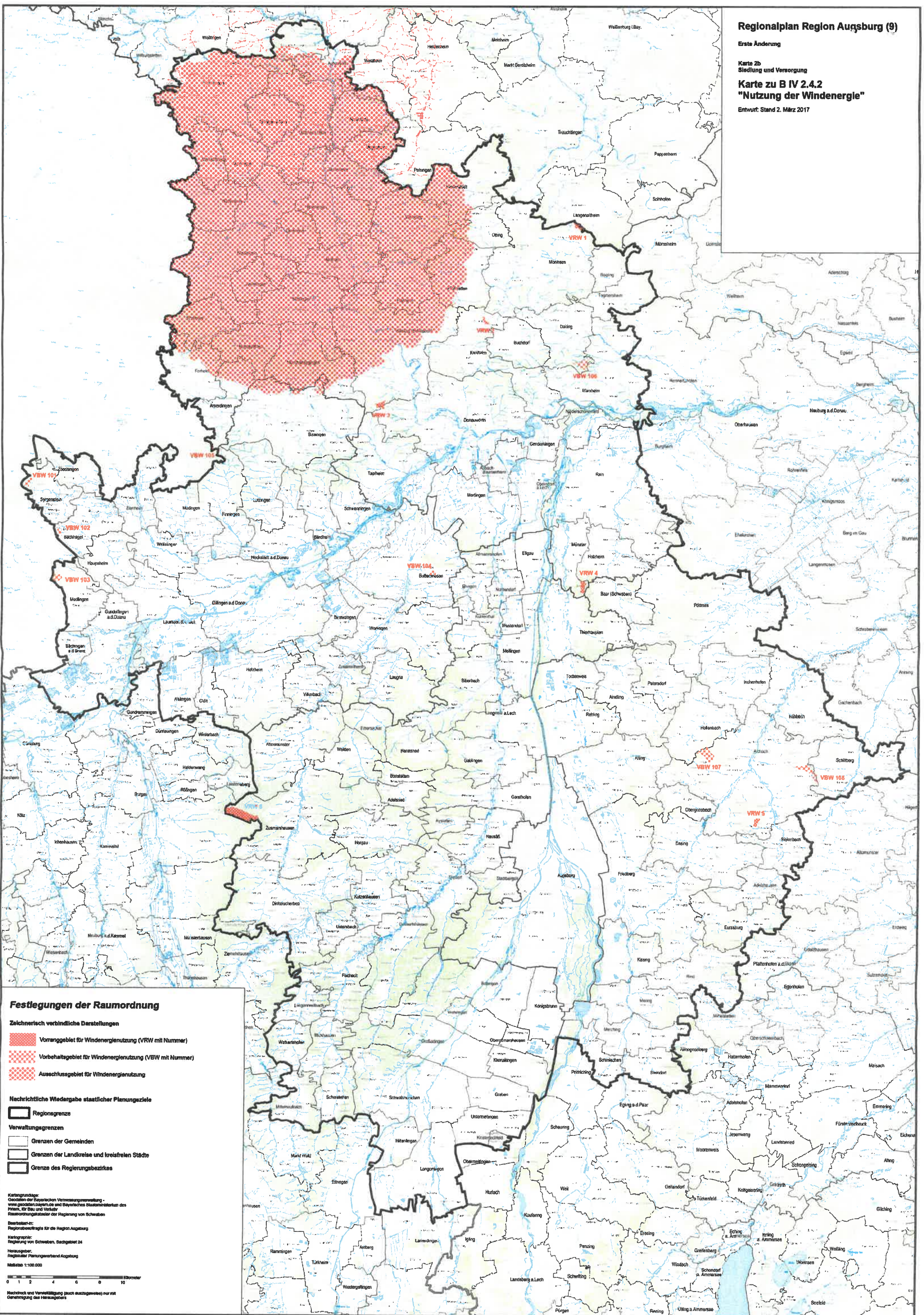
Erste Änderung

Karte 2b  
Siedlung und Versorgung

Karte zu B IV 2.4.2

"Nutzung der Windenergie"

Entwurf: Stand 2. März 2017



## Festlegungen der Raumordnung

### Zeichnerisch verbindliche Darstellungen

- Vorranggebiet für Windenergienutzung (VRW mit Nummer)
- Vorbehaltsgebiet für Windenergienutzung (VBW mit Nummer)
- Ausschussgebiet für Windenergienutzung

### Nichtliche Wiedergabe staatlicher Planungsziele

- Regionengrenze
- Verwaltungsgrenzen
- Grenzen der Gemeinden
- Grenzen der Landkreise und kreisfreien Städte
- Grenze des Regierungsbezirkes

Kartengrundlage:  
Gliederung der Bayerischen Verwaltungsgrenzeplanung -  
www.gvdl.bayern.de und Bayerisches Staatsministerium des  
Innen-, für Bau und Verkehr  
Raumordnungsausschuss der Regierung von Schwaben

Bearbeitet:  
Regionalplangebiet für die Region Augsburg

Kartographie:  
Regierung von Schwaben, Sachgebiet 24

Herausgeber:  
Regionaler Planungsausschuss Augsburg

Maßstab 1:100.000

0 1 2 4 6 8 10 Kilometer

Nachdruck und Vervielfältigung (auch auszugsweise) nur mit  
Genehmigung des Herausgebers