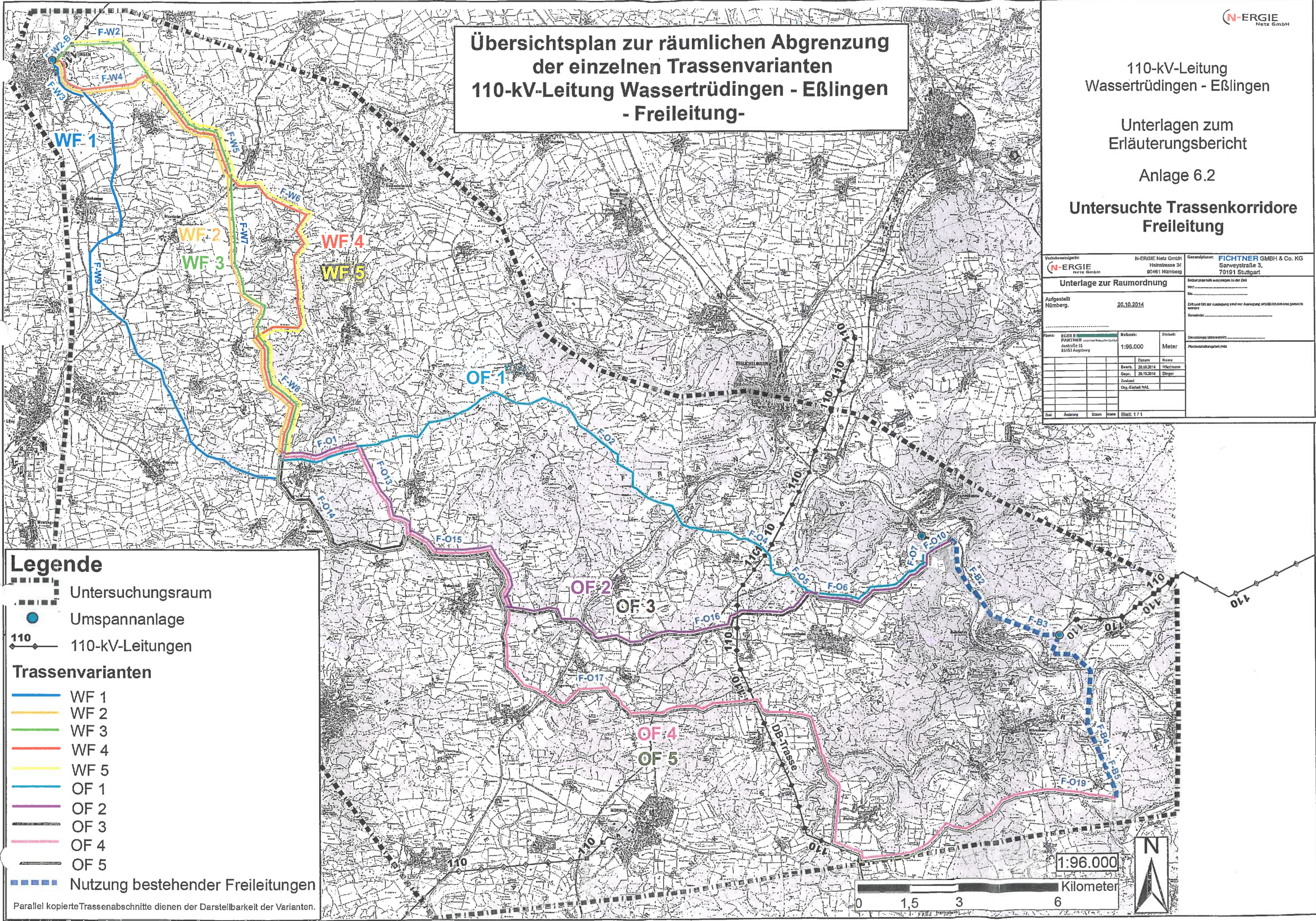


**Übersichtsplan zur räumlichen Abgrenzung
der einzelnen Trassenvarianten
110-kV-Leitung Wassertrüdingen - Eßlingen
- Freileitung-**



Vertragspartner: N-ERGIE Netz GmbH		N-ERGIE Netz GmbH Hainstrasse 34 90461 Nürnberg		Generalplaner: FICHTNER GMBH & Co. KG Sarweystraße 3, 70191 Stuttgart	
Unterlage zur Raumordnung					
Aufgestellt Nürnberg,		20.10.2014		Satzungsartikel abgelesen in der Zeit vom: _____ bis: _____ Zeit und Ort der Aufzeichnung sind vor Ausfertigung ordnungsgemäß gemacht worden. Gemeinde: _____	
Projekt: EGER E- PARTNER Austraße 35 65153 Augsburg		Maßstab: 1:96.000		Einheit: Meter	
		Datum		Name	
		Bearb. 20.10.2014		Wiedmann	
		Gepr. 20.10.2014		Düger	
		Zustand			
		Orig.-Einheit NAL			
Ziel:		Anmerkung:		Blatt: 1/1	

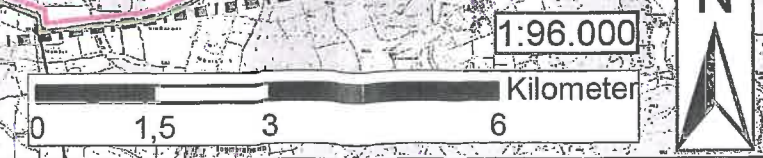
Legende

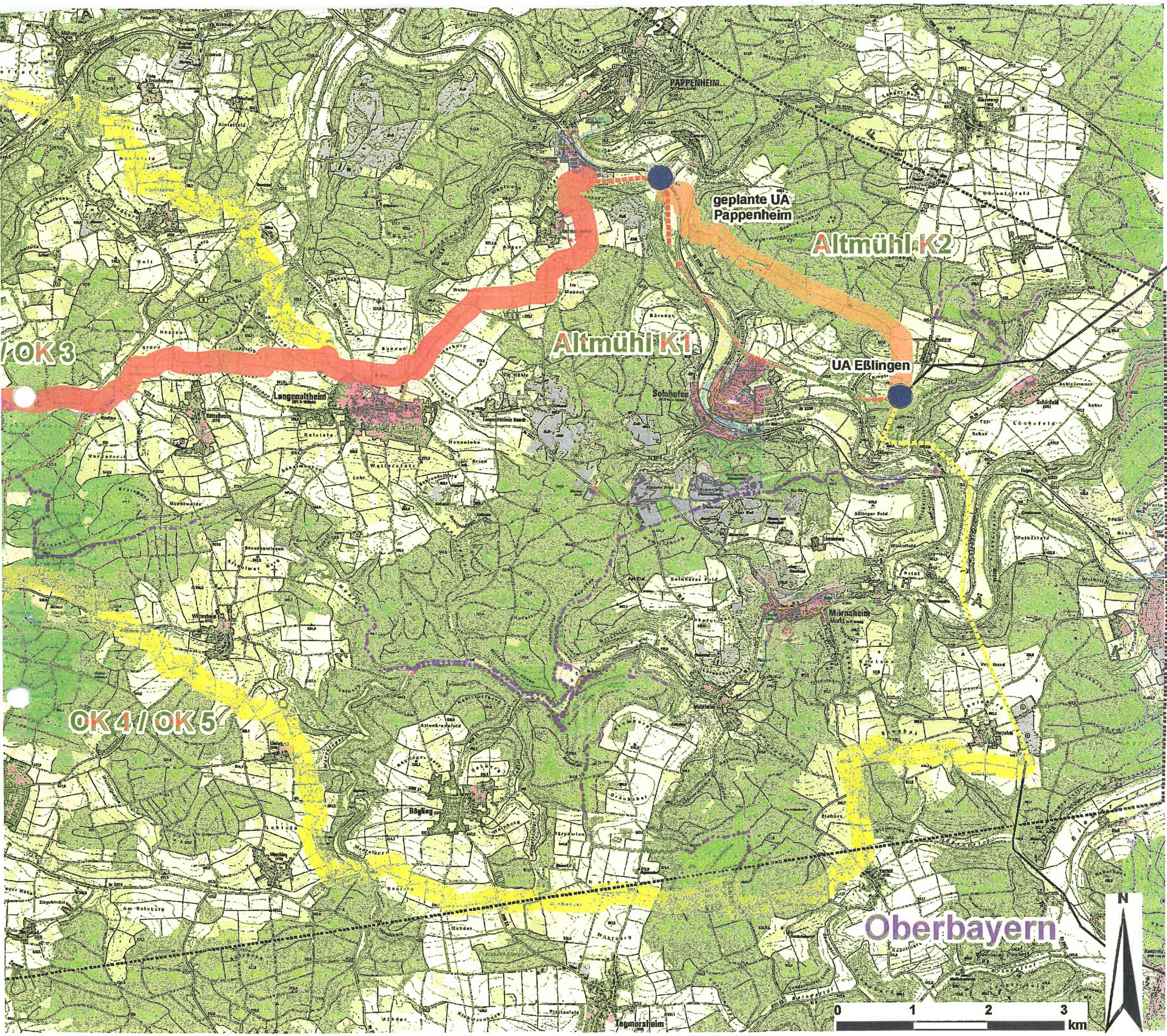
- Untersuchungsraum
- Umspannanlage
- 110-kV-Leitungen

Trassenvarianten

- WF 1
- WF 2
- WF 3
- WF 4
- WF 5
- OF 1
- OF 2
- OF 3
- OF 4
- OF 5
- Nutzung bestehender Freileitungen

Parallel kopierte Trassenabschnitte dienen der Darstellbarkeit der Varianten.





**Erläuterungsbericht
 Unterlage A - Anlage 6.3
 Bewertete Trassenkorridore
 Erdkabel**

- Legende**
- Suchraum
 - Bestand 110-kV-Freileitung
 - Umrüstung bestehender 20-kV-Freileitung
- Gebietsgrenzen**
- Grenze Regierungsbezirk
 - Grenze Landkreis
 - Grenze Gemeinde
- Korridorvarianten Erdkabel**
- Vorzug (WK2, OK3)
 - 1. Alternative (WK1, OK2, Altmühl K2)
 - 2. Alternative (OK1, OK5)
 - Vorzug (K-B1, K-B2)
 - Alternative (K-B3)

Antragstellerin: **N-ERGIE**
 Netz GmbH
 N-ERGIE Netz GmbH
 Hainstraße 34
 D-90461 Nürnberg

Planverfasser: **FICHTNER**
 Sarweystraße 3
 D-70191 Stuttgart




**110-kV-Leitung
 Wassertrüdingen - Eßlingen**




**Erläuterungsbericht (Unterlage A)
 Anlage 6.3 - Bewertete Trassenkorridore
 Erdkabel**






Maßstab: 1: 50.000 (DinA1)	Gez.: Siemens
Datum: 21.11.2014	Gepr.: Benz

**Erläuterungsbericht
Unterlage A - Anlage 6.4
Bewertete Trassenkorridore
Freileitung**

Legende

-  Suchraum
-  Bestand 110-kV-Freileitung
-  Umrüstung bestehender 20-kV-Freileitung

- Gebietsgrenzen**
-  Grenze Regierungsbezirk
-  Grenze Landkreis
-  Grenze Gemeinde

- Korridorvarianten Freileitung**
-  Vorzug (WF 3, OF 2)
-  1. Alternative (WF1, WF2, WF5, OF1, OF3)
-  2. Alternative (OF4, OF5)
-  Vorzug (F-B2, F-B3)
-  Alternative (F-B1, F-B4, F-B5)

Antragstellerin:

N-ERGIE
Netz GmbH
N-ERGIE Netz GmbH
Hainstraße 34
D-90461 Nürnberg

Planverfasser:

FICHTNER
Sarweystraße 3
D-70191 Stuttgart

**110-kV-Leitung
Wassertrüdingen - Eßlingen**

**Erläuterungsbericht (Unterlage A)
Anlage 6.4 - Bewertete Trassenkorridore
Freileitung**

Maßstab: 1: 50.000 (DinA1)

Gez.: Siemens

Datum: 21.11.2014

Gepr.: Benz

