

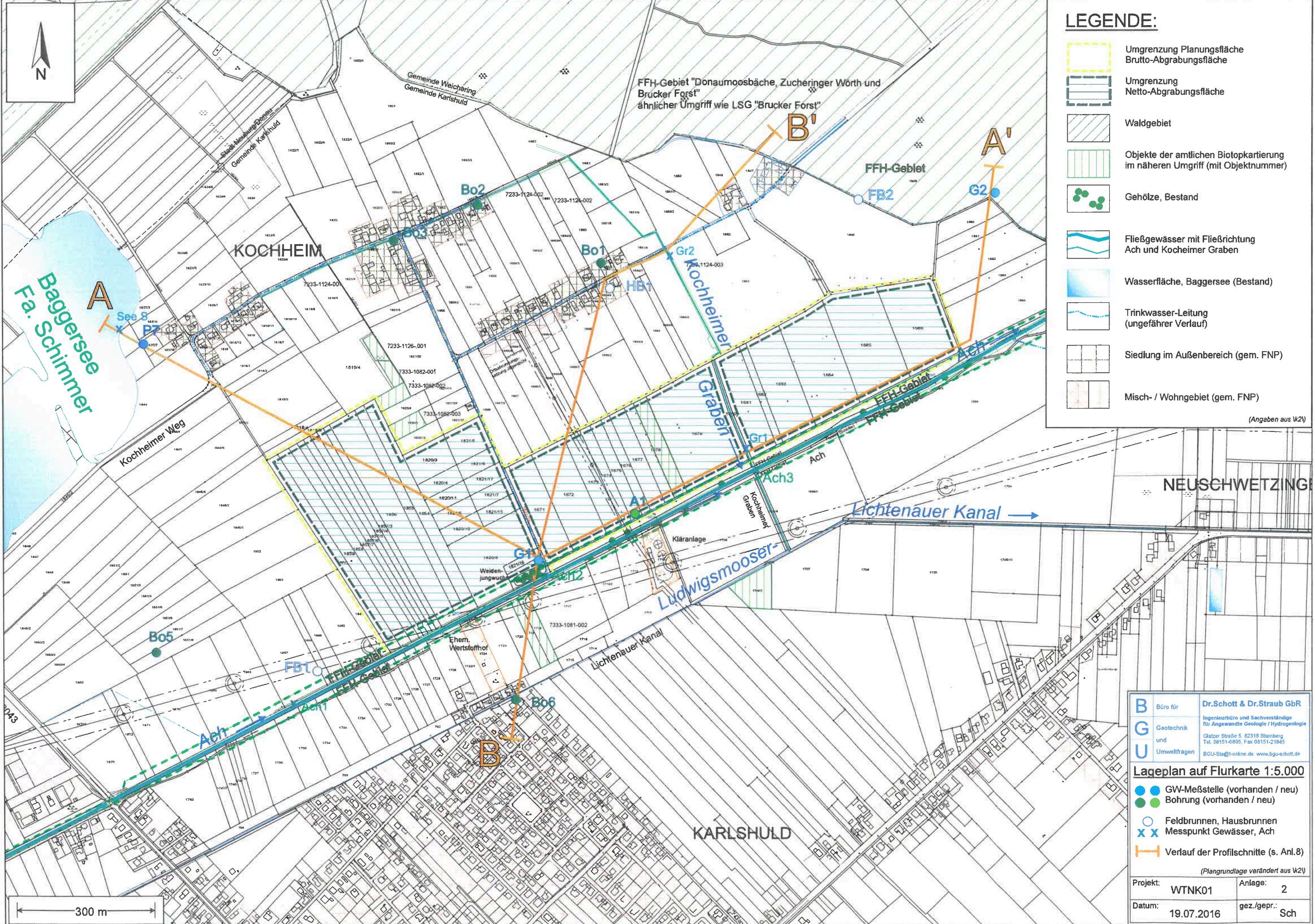
Raumordnungsverfahren
 Realisierung der Rückhalteflächen KH2 und KH3 gemäß Entwicklungskonzept Donaumoos für vorbeugenden Hochwasserschutz durch Kiesabbau der Fa. Wittmann Kies + Beton GmbH, Ochsen Gründelweg 18, 86633 Neuburg a.d. Donau

Unterlagen zur landesplanerischen Überprüfung
 Plankarte 1: Übersichtslageplan (1 : 25.000)

PLANUNGSBÜRO ECKER DIPL.-ING. LANDSCHAFTSARCHITEKT
 LENBACHPLATZ 16, 86529 SCHROBENHAUSEN
 27.10.2016

Entfernung Abbau - Kieswerk Rosing:
 ca. 6,7 km

Geobasisdaten: © Bayerische Vermessungsverwaltung



LEGENDE:

- Umgrenzung Planungsfläche
Brutto-Abgrabungsfläche
- Umgrenzung
Netto-Abgrabungsfläche
- Waldgebiet
- Objekte der amtlichen Biotopkartierung
im näheren Umgriff (mit Objektnummer)
- Gehölze, Bestand
- Fließgewässer mit Fließrichtung
Ach und Kocheimer Graben
- Wasserfläche, Baggersee (Bestand)
- Trinkwasser-Leitung
(ungefähiger Verlauf)
- Siedlung im Außenbereich (gem. FNP)
- Misch- / Wohngebiet (gem. FNP)

(Angaben aus K2)

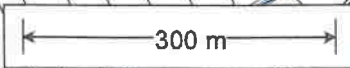
B Büro für **Dr.Schott & Dr.Straub GbR**
G Geotechnik Ingenieurbüro und Sachverständige
für Angewandte Geologie / Hydrogeologie
U und Glatzer Straße 5, 92319 Starnberg
Tel. 08151-6805, Fax 08151-21845
 Umweltfragen BGU-Sta@t-online.de www.bgu-schott.de

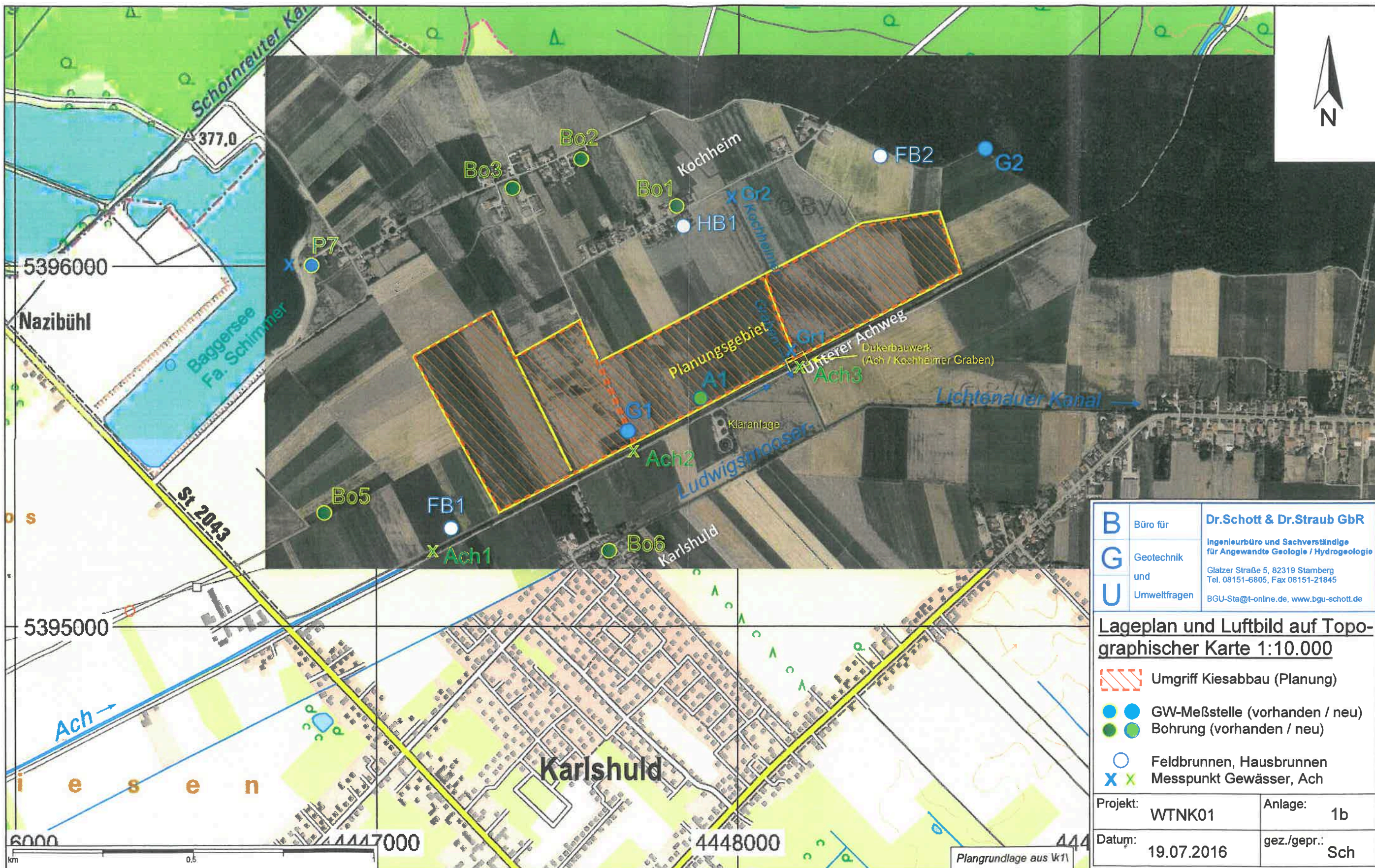
Lageplan auf Flurkarte 1:5.000

- GW-Meßstelle (vorhanden / neu)
- Bohrung (vorhanden / neu)
- Feldbrunnen, Hausbrunnen
- x Messpunkt Gewässer, Ach
- Verlauf der Profilschnitte (s. Anl.8)

(Plangrundlage verändert aus K2)

Projekt: WTNK01	Anlage: 2
Datum: 19.07.2016	gez./gepr.: Sch





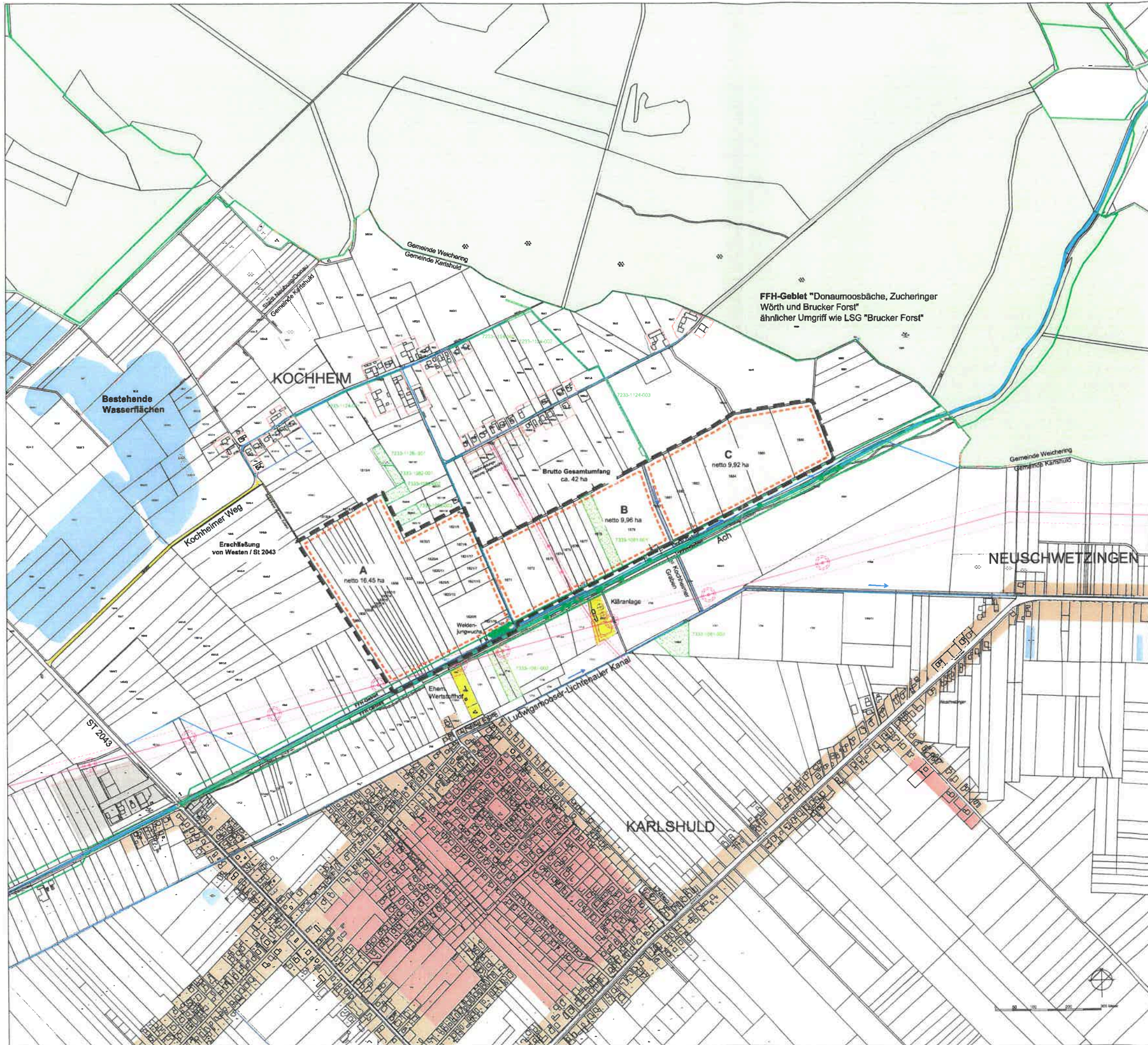
B	Büro für	Dr.Schott & Dr.Straub GbR
G	Geotechnik	Ingenieurbüro und Sachverständige für Angewandte Geologie / Hydrogeologie
U	Umweltfragen	Glatzer Straße 5, 82319 Starnberg Tel. 08151-6805, Fax 08151-21845 BGU-Sta@t-online.de, www.bgu-schott.de

Lageplan und Luftbild auf Topographischer Karte 1:10.000

- Umgriff Kiesabbau (Planung)
- GW-Meßstelle (vorhanden / neu)
- Bohrung (vorhanden / neu)
- Feldbrunnen, Hausbrunnen
- Messpunkt Gewässer, Ach

Projekt:	WTNK01	Anlage:	1b
Datum:	19.07.2016	gez./gepr.:	Sch

Plangrundlage aus K11



Zeichenerklärung

-  Flurgrenzen; Flurnummern (priv. Eigentümer, Gemeinde Karlsuld, Freistaat Bayern)
-  Gemeindegrenzen
-  Planungsfläche, Brutto-Abgrabungsfläche, Umgrenzung
-  Netto-Abgrabungsfläche (Umgrenzung), Abbaubereiche mit Flächenangabe
-  Elektrische Freileitung (EON Bayern, 110 kV bzw. 20 kV) mit Maststandort sowie Leitungsschutzzone (30 bzw. 8 m)
-  Zu- und Abfahrt zum Planungsgebiet
-  Abgrenzung LSG Brucker Forst / FFH-Gebiet 7233-373 "Donaumoosbäche, Zucheringer Wörth und Brucker Forst"
-  Objekte der amtlichen Biotopkartierung im näheren Umgriff mit Objekt Nummer
-  Graben mit Filefrichtung
-  Bestehende Wasserflächen
-  Ungefährer Leitungsverlauf: Trinkwasser / Abwasser
-  Wald / Landwirtschaftliche Nutzflächen
-  Siedlung im Außenbereich / Gewerbegebiet gem. FNP
-  Misch- / Wohngebiet gem. FNP Karlsuld
-  Gehölze, bestehend

Raumordnungsverfahren
 Realisierung der Rückhalteflächen KH2 und KH3 gemäß Entwicklungskonzept Donaumoos für vorbeugenden Hochwasserschutz durch Kiesabbau

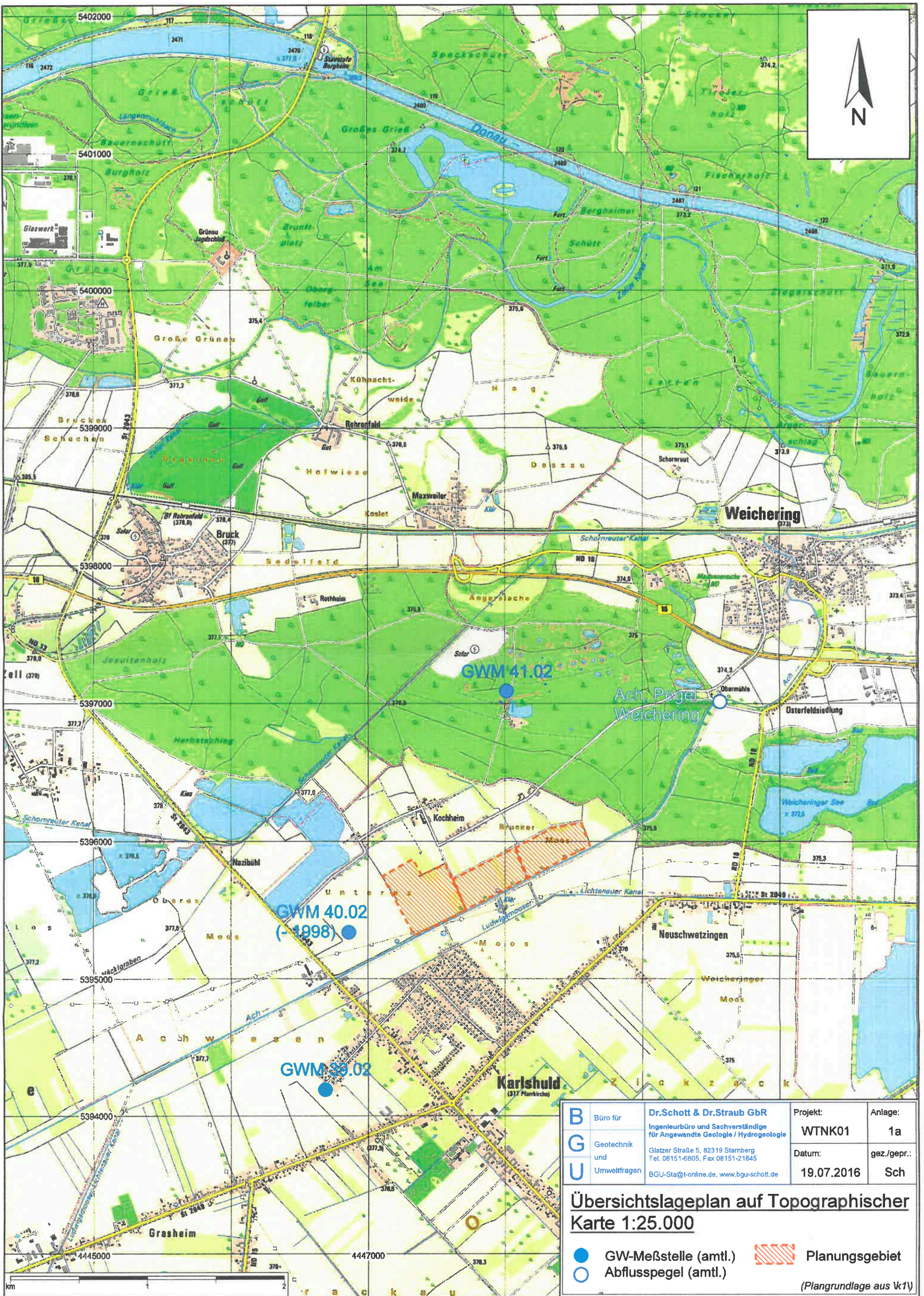
Gemeinde und Gemarkung Karlsuld
 Landkreis Neuburg-Schrobenhausen

Unterlagen zur landesplanerischen Überprüfung
 Bestands- und Abbauplan M 1 : 5.000

BAUHERR: FA. WITTMANN KIES + BETON GMBH
 OCHSENGRÜNDLWEG 18
 89633 NEUBURG a.d. DONAU
 TEL.: 08431 / 6787-0
 E-MAIL: info@wittmann-beton.de

PLANUNG: PLANUNGSBÜRO ECKER
 DIPL.-ING. LANDSCHAFTSARCHITEKT
 LENBACHPLATZ 16, 86528 SCHROBENHAUSEN
 TEL.: 08252 / 81629, FAX: 08252 / 4362
 E-MAIL: buero@ecker-la.de

		Datum
Plan Nr.	2	
gezeichnet	Ne, BoC	27.10.2016
geprüft	Ec	
Größe	A1	



B Büro für G Geotechnik und U Umweltfragen	Dr.Schott & Dr.Straub GbR Ingenieurbüro und Sachverständige für Angewandte Geologie / Hydrogeologie Glotzer Straße 5, 82319 Starnberg Tel. 08151-6805, Fax 08151-21845 BGU-Sta@t-online.de, www.bgu-schott.de	Projekt: WTNK01	Anlage: 1a
		Datum: 19.07.2016	gez./gepr.: Sch
	Übersichtslageplan auf Topographischer Karte 1:25.000		

- GW-Meßstelle (amtl.)
 - Abflusspegel (amtl.)
 - Planungsgebiet
- (Plangrundlage aus K1)

